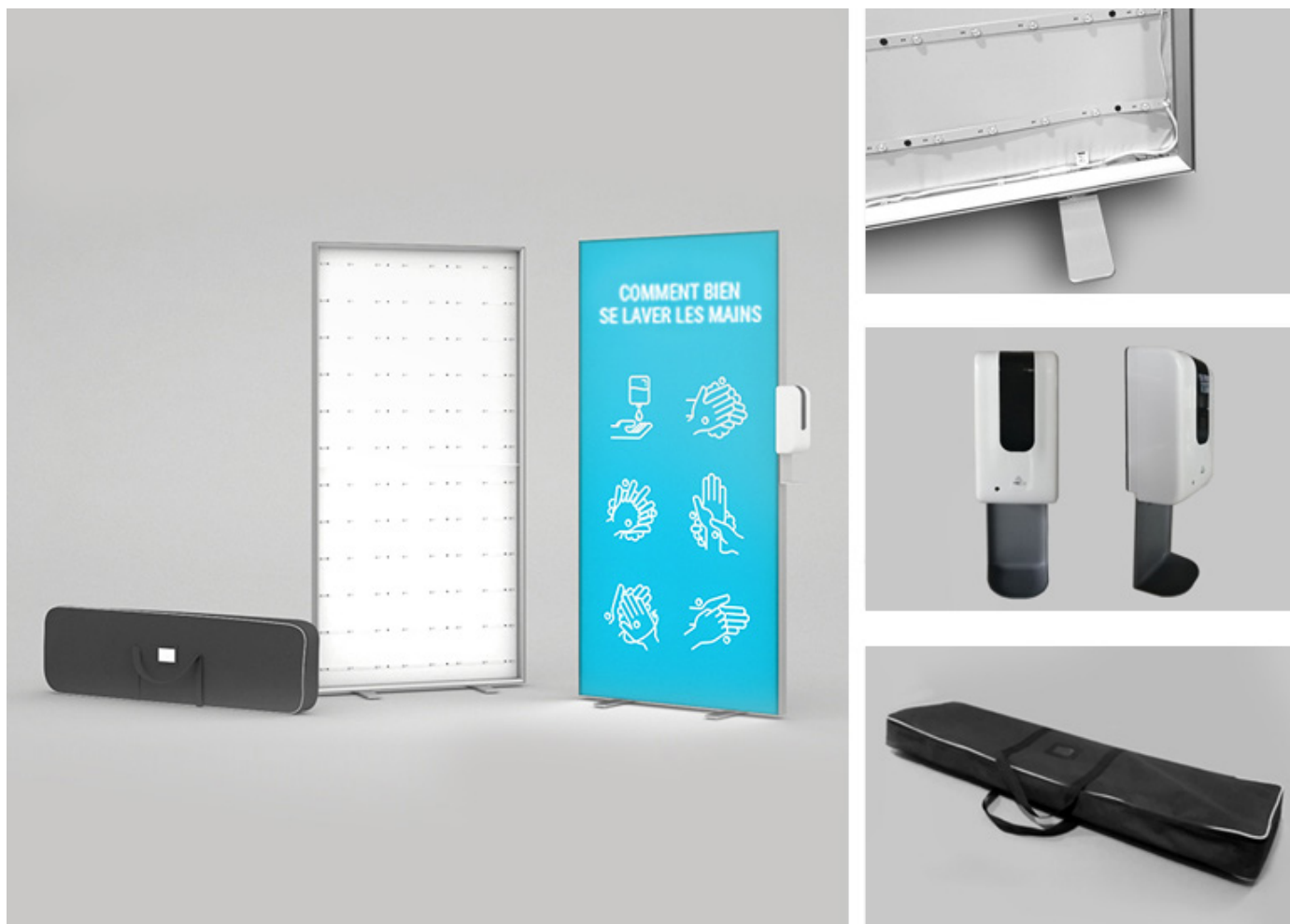




KIT LUMINEUX ECO AVEC DISTRIBUTEUR HYDROALCOOLIQUE



- **Panneau lumineux équipé d'un diffuseur de liquide hydroalcoolique sans contact non tactile**
- **Distribution automatique par un spray (brumisateur) grâce à un capteur de mouvement**
- **Contenance : 1 L environ 670 utilisations, rechargeable** grâce au système d'ouverture/fermeture à clé situé sur le haut du distributeur
- **Tissu M1 tendu en polyester rétroéclairé sur une seule face, en option impression tissu non-rétroéclairé à l'arrière**
- Montage rapide en 10 minutes sans outils
- **Caisson lumineux réutilisable, panneau lumineux à LED basse consommation**
- Facilement transportable
- Se range en kit dans un sac à roulettes ou un carton

3 Dimensions : 85x200 cm / 100x200 cm / 100x250 cm

Profondeur du profilé : 6 cm

Poids : 9-12 kg

AIDEZ LA RÉANIMATION À VOUS AIDER

Impact Market soutient la fondation

en reversant 20€ par palier de 300€ de commande

ONE IOI ONE

LA RÉANIMATION EST UN ENJEU